

ГАЛИЧАННИН КС-55713-5В

На базе вездеходного шасси КАМАЗ-43118 (6x6)



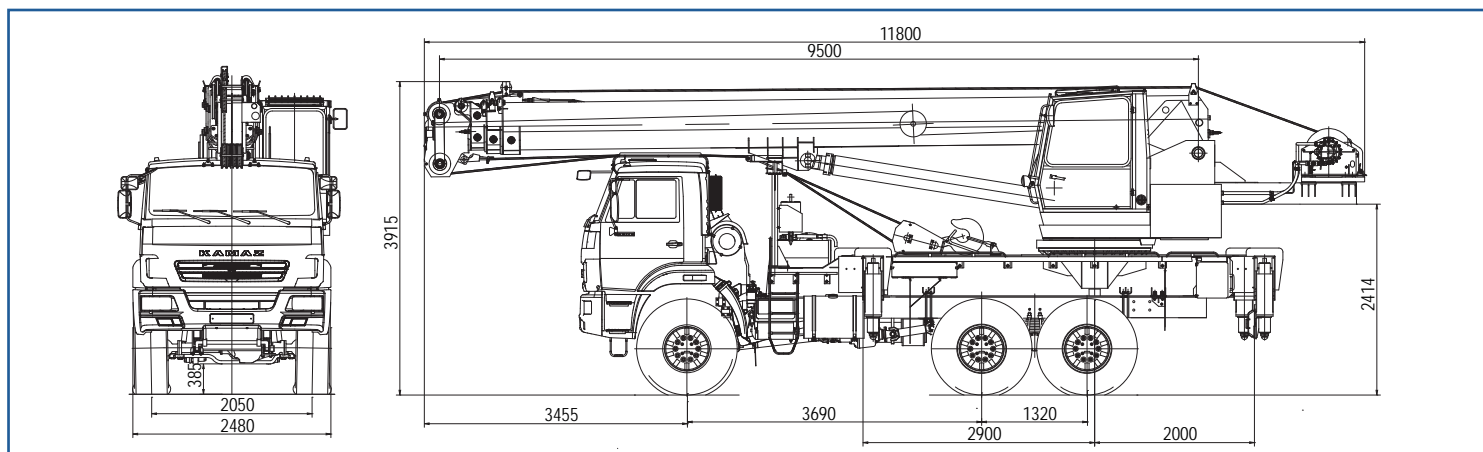
АВТОКРАН КС-55713-5В грузоподъемностью 25 тонн монтируется на шасси автомобилей КАМАЗ-43118 (6x6). Автокран предназначен для погрузочно-разгрузочных и строительных работ на рассредоточенных объектах. Шасси УРАЛ обладает отличной проходимостью, маневренностью, и легкостью управления, что позволяет использовать кран на объектах с различными типами подъездных путей, в том числе, в условиях абсолютного бездорожья.



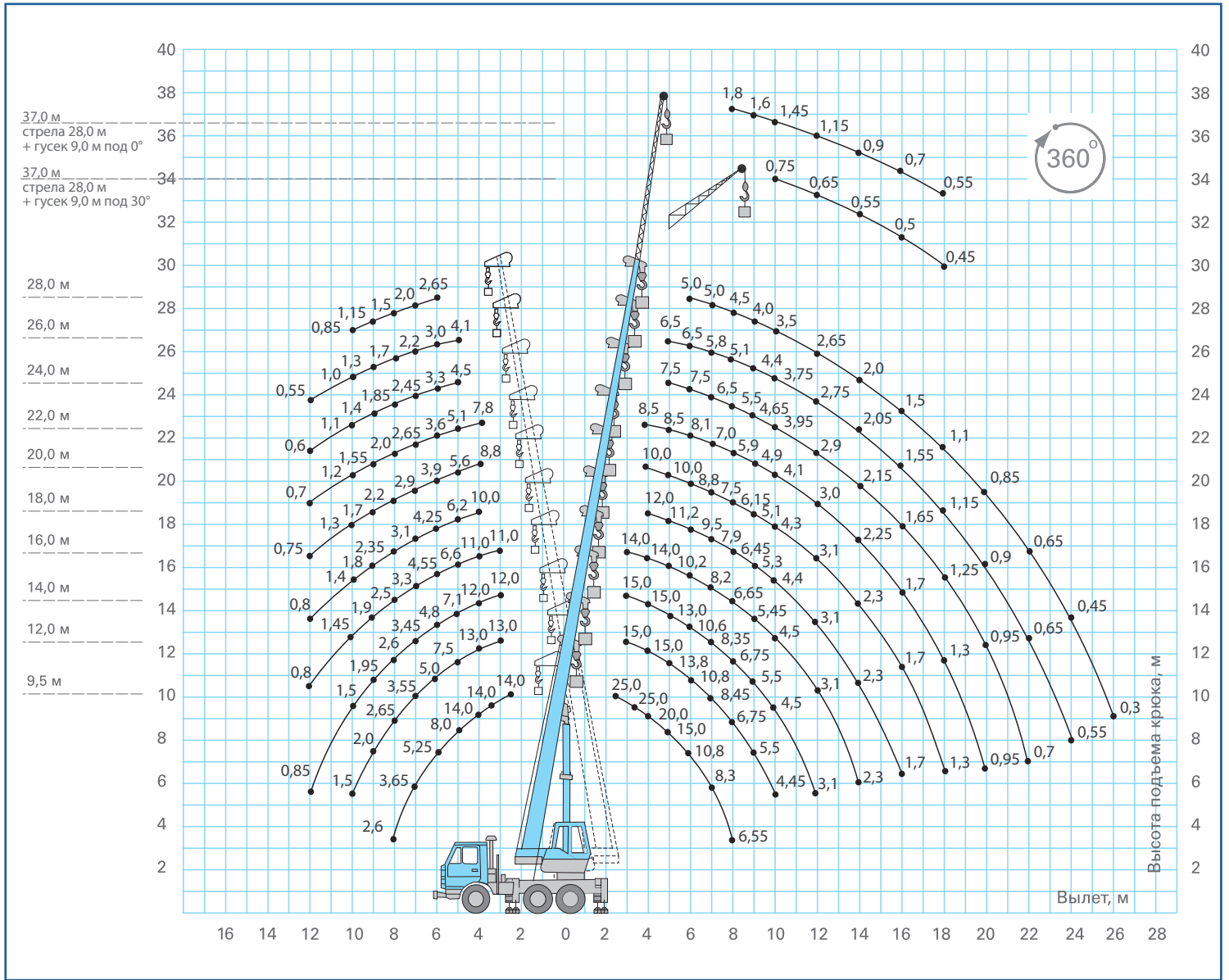
Основные характеристики

Грузоподъемность, т.	25	Скорость подъема-опускания груза, м/мин	6,0-40,0
Колесная формула	6x6	Скорость вращения поворотной части, об/мин	0,15-1,2
Длина стрелы (от-до)	9,5-28,0	Шасси базового автомобиля	КАМАЗ-43118
Длина (-ы) гуська, если имеется, м	9,0	Двигатель	КАМАЗ-740.662 300
Грузовой момент, т x м	80	Транспортная скорость, км/ч	60
Максимальный вылет, м	22	Масса крана в транспортном положении, т	22,4
Максимальная высота подъема крюка, м - основная стрела - основная стрела + гусек	28,3 37,3	Опорный контур (максимальный), м	4,9x5,8

Габаритные размеры



ЗАКАЖИ КРАН 25 ТОНН В АРЕНДУ В ПЕТЕРБУРГЕ И ЛЕНОБЛАСТИ!



ЗАКАЖИ КРАН 25 ТОНН В АРЕНДУ В ПЕТЕРБУРГЕ И ЛЕНОБЛАСТИ!