



ГРУЗОПЕРЕВОЗКИ
РИК
АРЕНДА СПЕЦТЕХНИКИ

RIK78.RU
Санкт-Петербург,
Каменноостровский пр. 10

ЗАКАЖИ КРАН 25 ТОНН В АРЕНДУ В ПЕТЕРБУРГЕ И ЛЕНОБЛАСТИ!

Автомобильный кран КС-55722 грузоподъемностью 25 тонн, базовое шасси Камаз-53228(6x6)65111



Технические данные модернизированного крана КС-55722

Конкурентные преимущества автомобильного крана КС-55722 грузоподъемностью 25 тонн:

- Повышенная маневренность, проходимость и устойчивость при передвижении благодаря малым габаритам, весу и конструктивным особенностям компоновки за счет применения полноприводного серийно выпускаемого шасси КАМАЗ-53228 или неполноприводного шасси КАМАЗ-53215 и компактной трехсекционной стрелы, применения удобной схемы свободной укладки крюковой подвески в специальный карман на опорной раме за кабиной автомобиля и ее фиксации в этом положении, полностью разгружающей раму автомобиля от затяжки крюком;
- Удобство, легкость и точность управления за счет применения на кране уникального сервоуправления с двумя джойстиками, двух аксиально-поршневых насосов и

двухконтурной гидравлической схемы, которые создают условия для высокой производительности, возможности совмещения до 4-х крановых операций одновременно, снижают утомляемость оператора, обеспечивают высокую точность монтажно-стыковочных работ путем плавного управления скоростями до "ползучих";

- Расширенная зона работы с грузами до 290° (286°) вместо обычной 230°... 240°;
- Повышенная жесткость и долговечность шасси автомобиля благодаря уникальным конструкторским решениям, которые позволяют раме автомобиля работать на кручение и изгиб в пределах упругих деформаций;
- Высокая прочность и жесткость опорной рамы крана за счет применения высокопрочного материала в балках опор и оригинальной конструкции самой рамы, что позволяет иметь максимальный грузовой момент до 80 т•м на вылете до 4-х метров, при этом изменение рабочего вылета от расчетного незначительно;
- Не требуется перепасовка грузового каната при работе с грузами телескопической стрелой. Все работы ведутся при шестикратной запасовке;
- Возимый на стреле и легко монтируемый удлинитель значительно расширяет возможности крана;
- Высокая надежность лебедки и широкий диапазон скоростей обеспечиваются наличием встроенного двухконтурного планетарного редуктора, регулируемого гидромотора и двух ленточных тормозов, контроль и обслуживание которых легко доступны;
- Выполнение работ в стесненных, труднодоступных местах за счет возможности телескопирования груза основной стрелой до 4,5 тонн, а также груза на удлинителе до 2,4 тонн;
- Высокая надежность, простота в обслуживании обеспечиваются применением комплектующих узлов и материалов импортного производства. Оригинальные решения конструкций позволяют выполнять ремонт с минимальным количеством персонала, с подробным изложением проведения работ в эксплуатационной документации и наличием службы сервисного обслуживания и ремонта.
- Оборудован всеми необходимыми средствами контроля и безопасности;
- Кран КС-55722-2 выполнен на полноприводном шасси КАМАЗ-53215 и предназначается преимущественно для использования в городском режиме. По сравнению с КС-55722 имеет более лучшие экономические показатели по расходу ГСМ при эксплуатации.

Технические данные автомобильного крана КС-55722:

КС-55722	
Грузоподъемность, т	25
Максимальный грузовой момент, т•м	80
Базовое шасси	КАМАЗ-53228
Колесная формула	6 x 6
Мощность, кВт (л.с.)	176 (240)
Зона выполнения грузовых операций, град.	290

Высота подъема, м:	• 20,5
• с основной телескопической стрелой	• 2 7,4
• с удлинителем и гуськом	
Скорости подъема - опускания номинального груза, м/мин.	0,2-8,0
Максимальная скорость подъема в ускоренном режиме, м/мин.	18,0
Частота вращения, мин ⁻¹ .	0,2-1, 8
Максимальный телескопируемый груз, т	4,5
Транспортная скорость, км/час	60
Габаритные размеры, м:	• 10,15
• длина	• 2,50
• ширина	• 3,85
• высота	
Полная масса, т	20,80
Температура эксплуатации, град. С	от -40 до + 40

Грузовысотные характеристики автомобильного крана КС-55722:



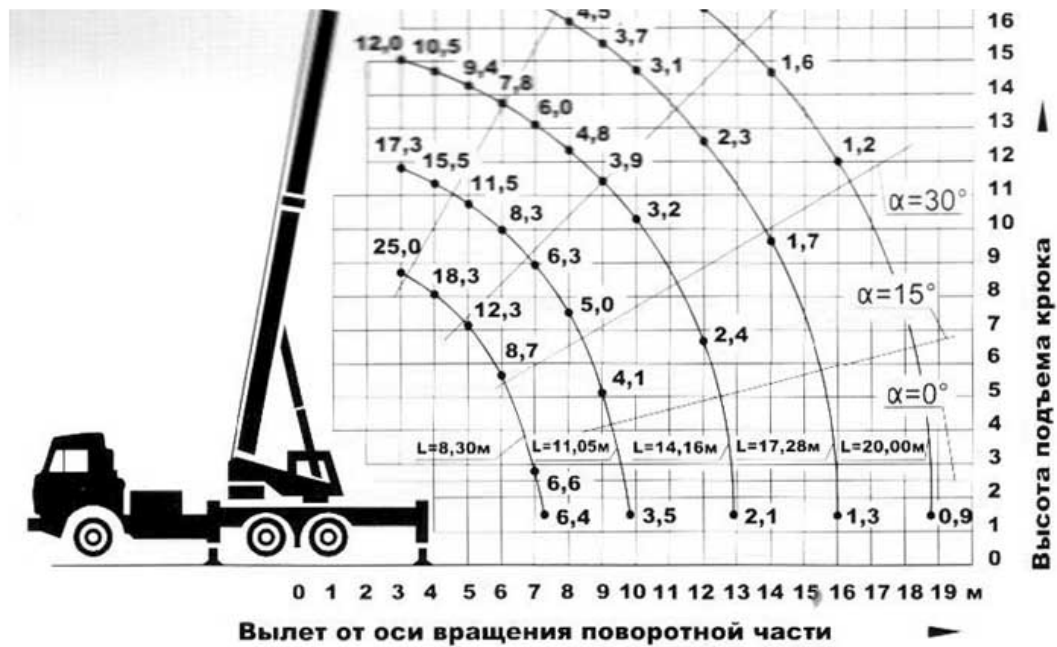
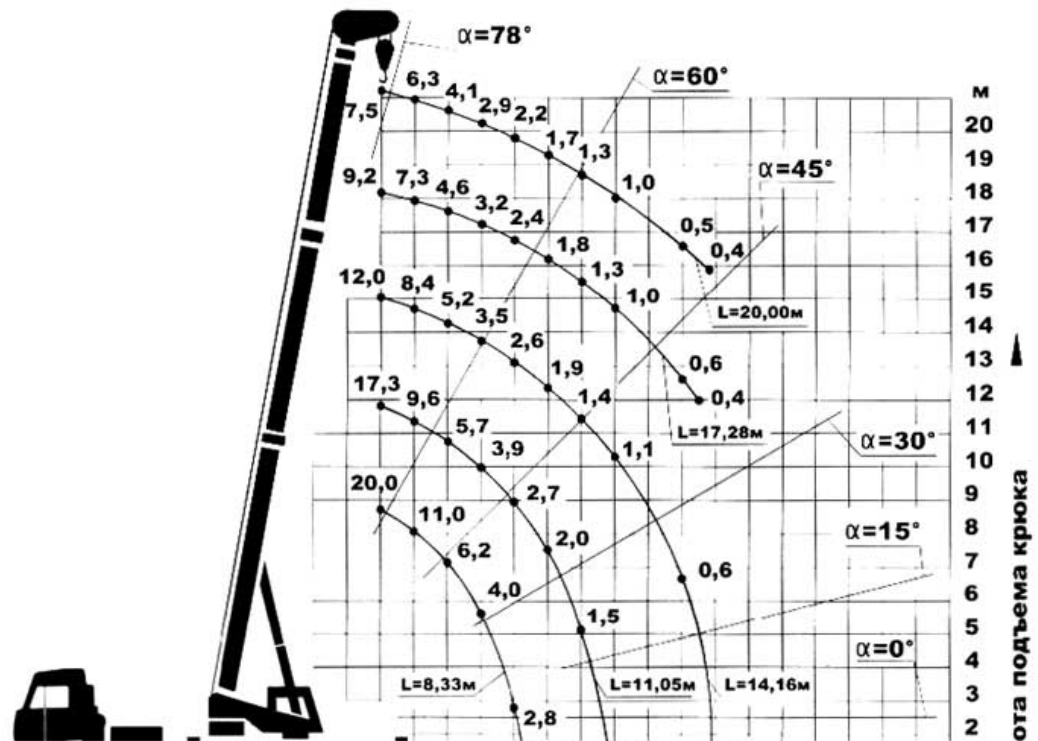


Диаграмма грузовысотных характеристик крана в зоне работы с ограниченной грузовой характеристикой



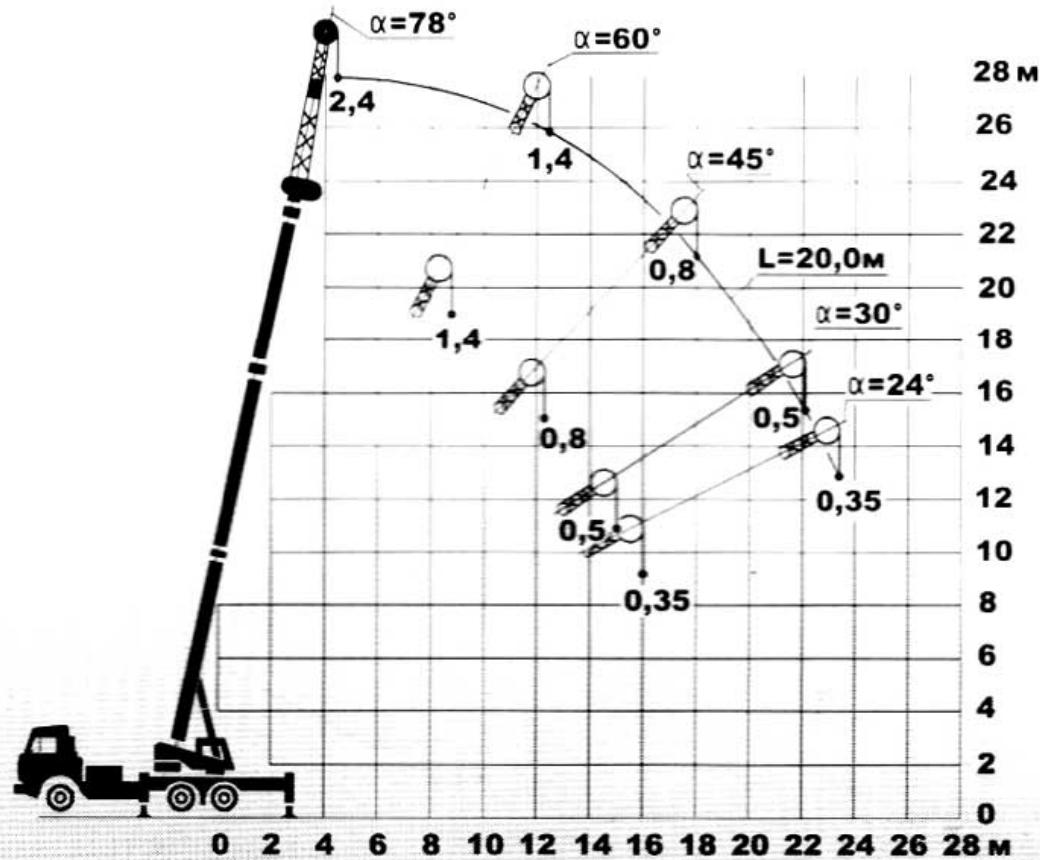


α - угол наклона стрелы;

L - длина стрелы;

- - Цифрой указана величина максимальной грузоподъемности нетто при соответствующих длине стрелы и вылете;
- - Граница допустимого наклона стрелы при соответствующей длине стрелы

Диаграмма грузовысотных характеристик крана с удлинителем



α - угол наклона стрелы ;

L - длина стрелы ;

- - Цифрой указана величина максимальной грузоподъемности нетто при соответствующем угле наклона стрелы;
- - Граница допустимого наклона стрелы.



ГРУЗОПЕРЕВОЗКИ
РИК
АРЕНДА СПЕЦТЕХНИКИ

RIK78.RU
Санкт-Петербург,
Каменноостровский пр. 10

ЗАКАЖИ КРАН 25 ТОНН В АРЕНДУ В ПЕТЕРБУРГЕ И ЛЕНОБЛАСТИ!