



ГРУЗОПЕРЕВОЗКИ  
**РИК**  
АРЕНДА СПЕЦТЕХНИКИ

RIK78.RU  
Санкт-Петербург,  
Каменноостровский пр. 10

# ЗАКАЖИ КРАН 25 ТОНН В АРЕНДУ В ПЕТЕРБУРГЕ И ЛЕНОБЛАСТИ!

## ТЕХНИЧЕСКИЕ ХАРАКТЕРИСТИКИ

### АВТОКРАН КС-55713-5К-3 "КАМЫШИН" КАМАЗ 43118-50

Основные параметры	
Базовое шасси	Камаз 43118-50
Колесная формула	6 x 6
Двигатель	
Модель	КАМАЗ-740.705-300 (ЕВРО 5)
Мощность двигателя, л.с.	300
Коробка передач	
Модель	154
Тип	механическая, 5 ступенчатая
Параметры масс	
Масса крана в транспортном положении, кг, не более:	21 850
Распределение нагрузки по осям в транспортном положении	
На переднюю ось, кг	6 500
На заднюю тележку, кг	15 000
Параметры крановой установки	
Грузоподъемность максимальная, т	25
Максимальный грузовой момент, тм	85
Количество секций стрелы, шт	4
Длина стрелы, м / Длина стрелы с гуськом, м	28,0 / 37,0
Зона работы, град	230°, 240°, 360°

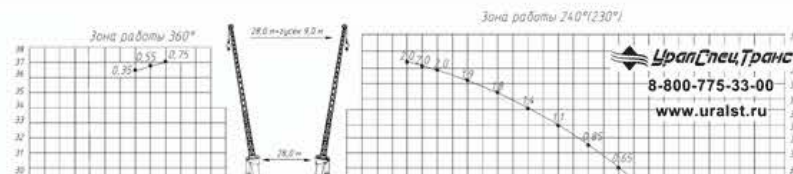
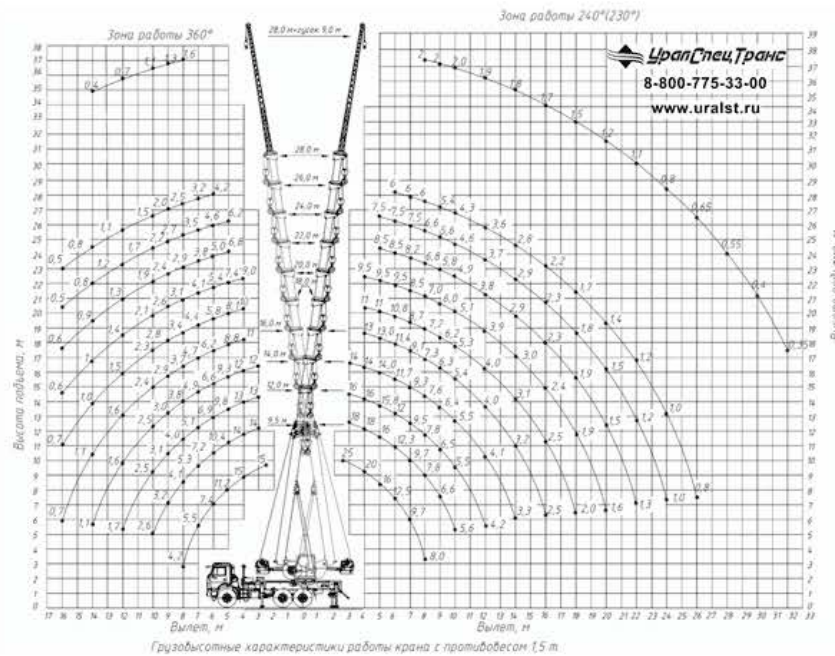
Высота подъёма крюка максимальная, м	10,0-28,3/37,2
Вылет минимальный, м	2,5
Глубина опускания максимальная при работе с грузом равным 50% грузоподъемности крана, при n=8	10,0
Номинальная скорость механизма подъема, м/с (м/мин):	
- при 8-кратной запасовке грузового каната	0,10 (6,0)
- при 4-кратной запасовке грузового каната	0,20 (12,0)
- при 1- кратной запасовке грузового каната	0,667 (40,0)
Скорость посадки, м/с (м/мин)	
- при кратности полиспаста 8	0,003 (0,2)
- при кратности полиспаста 4	0,006 (0,4)
- при кратности полиспаста 2	0,03 (1,8)
Скорости механизма поворота (частота вращения), рад/с (об/мин):	
- наименьшая	0,016 (0,15)
- наибольшая с грузом, не более	0,15 (1,4)
- наибольшая с гуськом и грузом, не более	0,078 (0,75)
Максимальная масса груза, с которой допускается телескопирование стрелы, в соответствии с грузовыми характеристиками, на выдвинутых балках выносных опор, т:	
- при длине стрелы от 9,5м до 18,0м	6,0
- при длине стрелы от 18,0м до 22,0м	4,0
- при длине стрелы от 22,0м до 26,0м	2,0
- при длине стрелы от 26,0 до 28,0м	2,0
База выносных опор, м	5,45
Расстояние между выносными опорами, м: при выдвинутых опорах / при втянутых опорах	6,1/2,27
Преодолеваемый краном подъём, % (градусы):	
своим ходом	25 (14)
на буксировке	18 (10)
<b>Шины</b>	
Размер шин	425/85 R21
<b>Габаритные размеры крана</b>	
Длина, мм	11 800
Ширина, мм	2 500
Высота, мм	3 980
<b>Размер опорного контура</b>	
Длина, мм	5 450
Ширина, мм	6 100

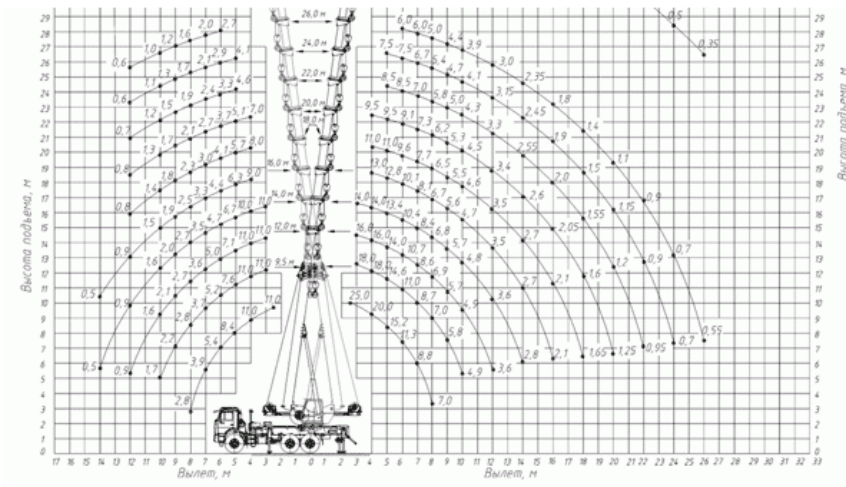
# ОПИСАНИЕ

**Автокран автомобильный КС-55713-5К-3 "Камышин"** грузоподъемностью **25,0 т** с гидравлическим приводом, с жесткой подвеской стрелы, смонтированный на шасси **КАМАЗ 43118-50**, предназначен для выполнения погрузо-разгрузочных работ и строительно-монтажных работ на рассредоточенных объектах (выполнение рабочих операций с обычными и опасными грузами).

Передвижение крана между объектами предусмотрено по всем видам автомобильных дорог

## ГРУЗОВЫСОТНЫЕ ХАРАКТЕРИСТИКИ ФВТОКРАНА КС-55713-5К-3 "КАМЫШИН" НА КАМАЗ 43118-50





ГРУЗОПЕРЕВОЗКИ  
**РИК**  
 АРЕНДА СПЕЦТЕХНИКИ

RIK78.RU  
 Санкт-Петербург,  
 Каменноостровский пр. 10

**ЗАКАЖИ КРАН 25 ТОНН В АРЕНДУ В ПЕТЕРБУРГЕ И ЛЕНОБЛАСТИ!**